

TAŽNÉ ZAŘÍZENÍ B 07



VAPOL
Zašová 270
756 51 ZAŠOVÁ



IČO: 26783789
DIČ: 405-26783789

email: VAPOL@VAPOL.CZ ,WWW.VAPOL.CZ, tel.:571 634 399 fax: 571 620 889

TAŽNÉ ZAŘÍZENÍ NA TYPY VOZU :

BMW 7 E38 4dv.

vyrobený od roku 06/1994 do 08/2001

ФАРКОП.РФ

Katalogové číslo:

+7 (495) 669-38-36 B 07

Tažné zařízení je určeno do montáže na výše uvedené vozy a slouží k tažení vozíků o maximální hmotnosti **2200kg** a tlaku na kouli max.**90kg**

VSTUPNÍ INFORMACE

Tažné zařízení je konstruované shodně se zásadami bezpečnosti silničního provozu na pozemních komunikacích a jejich nezávadnost, je potvrzena množstvím různých zkoušek. Ale nezávadnost a bezpečnost tažného zařízení, závisí, také na správné a řádné montáži. Z tohoto důvodu prosíme o dodržení jednotlivých bodů montáže a nepřekračování limitních hodnot u tažného zařízení.

Tažné zařízení, je potřeba namontovat do míst, určených pro tyto účely výrobcem automobilu.

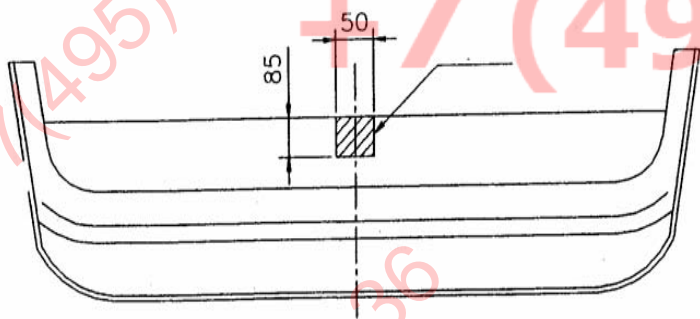
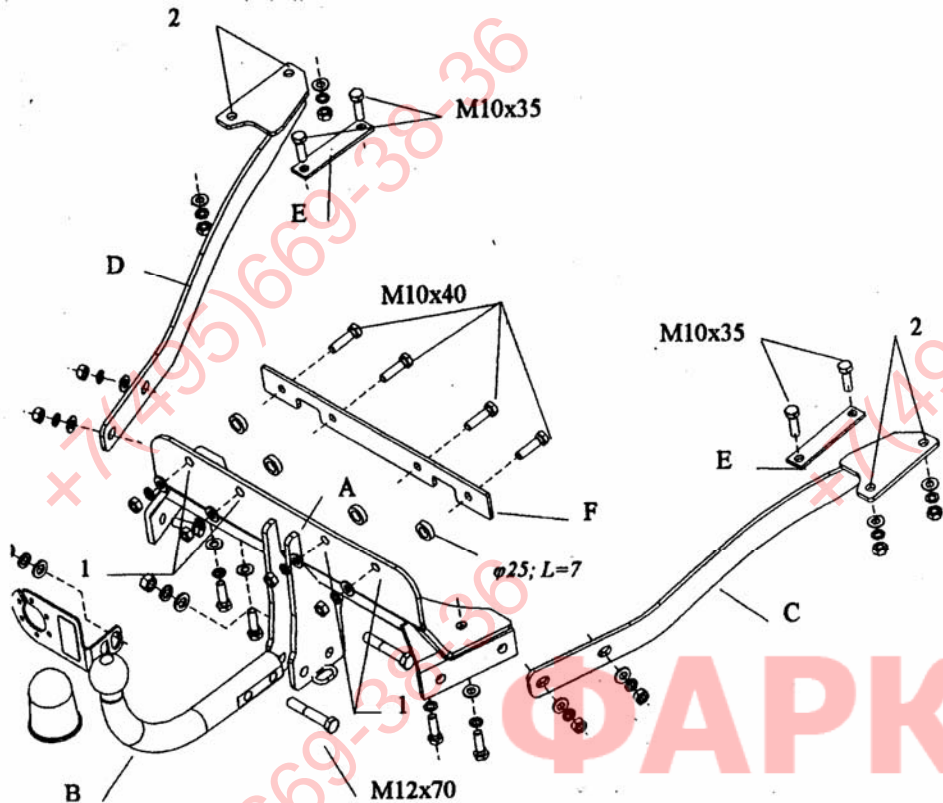
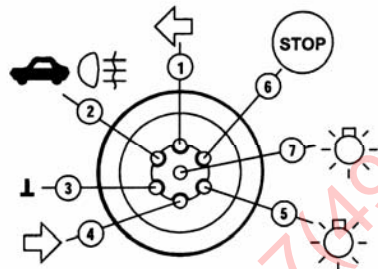


SCHÉMA ELEKTROINSTALACE ZÁSUVKY

Levý ukazatel směru	1 (L)
Mlhové světlo	2 (54-G)
Ukostření	3 (31)
Pravý ukazatel směru	4 (R)
Osvětlení pravá strana	5 (58-R)
Brzdové světla	6 (54)
Osvětlení levá strana	7 (58-L)



POSTUP MONTÁŽE

1. Z důvodu montáže je zapotřebí v zavazadlové části demontovat kryty zadního platu a podlahy.
2. Demontujte nárazník.
3. Odšroubujte výfuk ze zadního zavěšení a vyjměte žárový kryt.
4. V zadním platu z vnitřní strany a na podlaze v místech továrně označených vyvrtajte otvory 10,5mm (budou se krýt s otvory tažného 1,2).
5. Do takto připraveného přiložte díl (A) a sešroubujte šrouby M10x40 (využijte trubky pr.25, L=7 a podložky F) viz obr.
6. K dílu (A) a podlaze přišroubujte díl (C,D) společně s díly (E).
7. Přišroubujte nárazník po jeho předchozí úpravě dle obrázku.
8. Přišroubujte všechny předem demontované části.
9. Na takto namontované tažné přišroubujte díl s kouli (B) pomocí M12x70.
10. Zapojte přívody zástrčky do elektroinstalace automobilu a to shodně s doporučením výrobce automobilu (doporučujeme provedení montáže v příslušném autorizovaném servisu).
11. Dotáhněte všechny šrouby odpovídajícím momentem jak je uvedeno v tabulce.
12. Doplňte a opravte nátěrové nedostatky způsobené montáží zařízení.

Doporučené šrouby a montážní síly: pevnost min.8.8

M8	25Nm	M10	55Nm
M12	85Nm	M14	135Nm

POZOR

- Po namontování tažného zařízení je potřeba jej přihlásit na příslušném dopravním úřadě. K tomuto účelu slouží typový list tažného zařízení.
- Po ujetí cca. 1000km v provozu je potřeba dotáhnout šrouby.
- Kouli je potřeba před zapojením vozíku namazat mazacím tukem.

ZÁRUČNÍ PODMÍNKY

- Záruka se vztahuje na vady zaviněné špatnou konstrukcí zařízení a především na skryté vady materiálu použitých k výrobě tažného zařízení.
- Záruka se nevztahuje na vady způsobené odběratelem a to z důvodu neodborné, nebo špatné montáže, neudržování povrchového nátěru (na korozi), na vady způsobené mechanickým poškozením (autonehoda apod.), na vady způsobené používáním zařízení pro jiné účely než určuje výrobce.
- Záruka je na 2 roky od datumu prodeje, maximálně do výše určené zákonem.

Datum prodeje:

Razítko a podpis: